

Imię i nazwisko: _____

MODUŁ BIOMECHANIKA CHODU

Jednostka dydaktyczna C: JAK OCENIAĆ CHÓD?

C.1 Jakie metody są stosowane do oceny chodu?

AKTYWNOŚĆ 1: brakujące słowo

W tym zadaniu musisz wybrać brakujące słowo lub pojęcie z rozwijanego menu i uzupełnić zdanie.

1. W praktyce do oceny klinicznej chodu, oceniający używają standaryzowanych skal lub kwestionariuszy, oprzyrządowania oraz metod

OBSERWACJNYCH SUBIEKTYWNYCH JAKOSCIOWYCH

2. Jakościowa ocena chodu pozwala na przegląd możliwości pacjenta w szybki sposób przy użyciu sprzętu.....

HI-TECH MINIMUM CELE

3. Ilościowa ocena chodu ma na celu pomiar wydajności chodu za pomocą..... narzędzia, który pozwala nam uzyskać wyniki.

WELL-DEFINED FASTER WIDER



4. Perry J. zaproponował ramy dla analizy chodu poprzez cykl chodu podzielony na:
okresy, fazy i

Obszary Siły Zadania

5. Metoda wideotapingu w ocenie chodu zakłada, że terapeuta zwiększa zakres analizy.....

BŁĘDU PRECEZJI OBIEKTYWIZMU

6. Badanie..... jest ważnym źródłem informacji i może być również traktowane jako metodologia oceny jakościowej.

AUTOEWALUACJA PIERWSZE SPOTKANIE WYWIAD KLINICZNY

7. Skale kwestionariuszowe mogą być samokontrolne lub proksymalne, w zależności od potrzeb, możliwości i pacjenta.

UMIĘJĘTNOŚCI ZDOLNOŚCI POZNAWCZE DYSPOZYCYJNOŚĆ CZASOWA

8.nazywany jest tym rodzajem skal, w których osoba oceniana musi określić swój poziom zgody ze stwierdzeniem lub zdaniem z kwestionariusza.

SKALA SYTUACYJNA SKALA PODOBIEŃSTWA SKALA LIKERTA

9.uzyskuje dobrze zdefiniowane wyniki wielkościowe, ale nadal jest obciążony subiektywnością oceniającego.

TEST CZĘŚCIOWO SUBIEKTYWNY TEST MIESZANY

ZMODYFIKOWANY TEST SUBIEKTYWNY

10. Rodzajami wyników instrumentalnej analizy chodu są: wyniki spatiotemporalne, wyniki kinematyczne, wyniki kinetyczne, wyniki elektromiograficzne i wyniki wydatku energetycznego.

SIŁY REAKCJI NA CIĘŻAR NACISK NA STOPE WYNIKI NEUROLOGICZNE

11. Wyniki uzyskuje się dzięki fotogrametrycznej analizie optoelektronicznej 3D.

KINEMATYKA SPATIOTEMPORALNE KINETYCZNE

12. Płytki dociskowe pozwalają oceniającemu na zbadanie interakcji pomiędzy

STOPĄ I BUTEM STOPĄ I PODŁOGĄ STOPĄ I WKŁADKAMI

AKTYWNOŚĆ 2: uzupełnij diagramy

W tym zadaniu musisz wypełnić na czerwono pola w 3 diagramach (oznaczone cyframi) odpowiednimi pojęciami z różnych działów jednostki tematycznej. Do każdego pola masz do dyspozycji wskazówki.

DIAGRAM 1

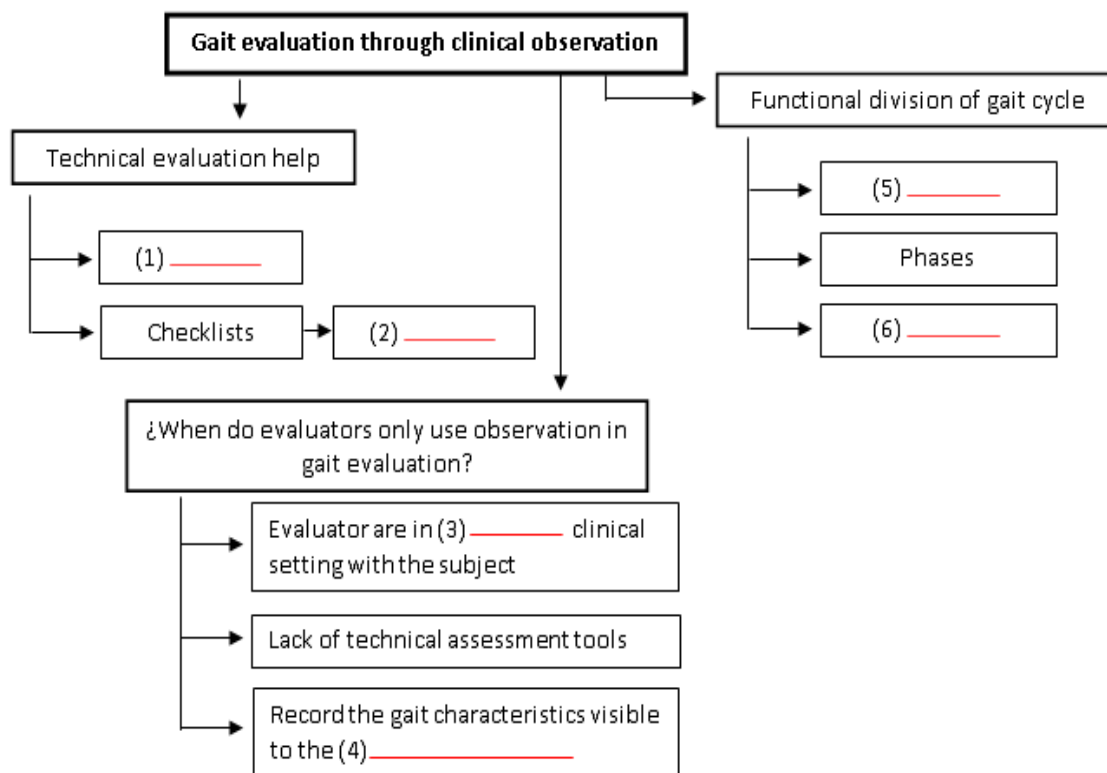


DIAGRAM 2

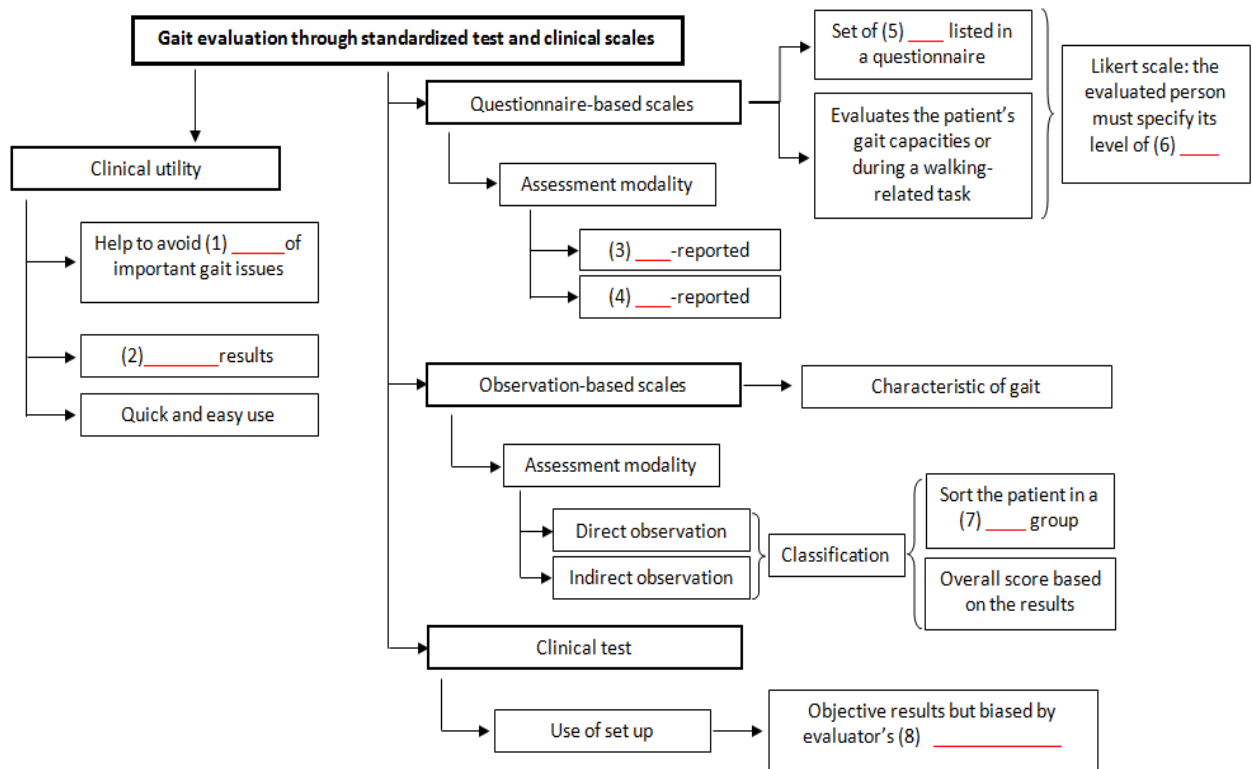


DIAGRAM 3

