

Imię i nazwisko: _____

MODUŁ BIOMECHANIKA CHODU

Jednostka dydaktyczna C: JAK OCENIAĆ CHÓD?

C.1 Jakie metody są stosowane do oceny chodu?

AKTYWNOŚĆ 1: brakujące słowo

W tym zadaniu musisz wybrać brakujące słowo lub pojęcie z rozwijanego menu i uzupełnić zdanie.

1. W praktyce do oceny klinicznej chodu, oceniający używają standaryzowanych skal lub kwestionariuszy, oprzyrządowania oraz metod

OBSERWACJNYCH

SUBIEKTYWNYCH

JAKOSCIOWYCH

2. Jakościowa ocena chodu pozwala na przegląd możliwości pacjenta w szybki sposób przy użyciu sprzętu.....

HI-TECH

MINIMUM

CELE

3. Ilościowa ocena chodu ma na celu pomiar wydajności chodu za pomocą..... narzędzia, który pozwala nam uzyskać wyniki.

WELL-DEFINED

FASTER

WIDER



4. Perry J. zaproponował ramy dla analizy chodu poprzez cykl chodu podzielony na:
okresy, fazy i

Obszary Siły **Zadania**

5. Metoda wideotapingu w ocenie chodu zakłada, że terapeuta zwiększa zakres analizy.....

BŁĘDU **PRECEZJI** OBIEKTYWIZMU

6. Badanie..... jest ważnym źródłem informacji i może być również traktowane jako metodologia oceny jakościowej.

AUTOEWALUACJA PIERWSZE SPOTKANIE **WYWIAD KLINICZNY**

7. Skale kwestionariuszowe mogą być samokontrolne lub proksymalne, w zależności od potrzeb, możliwości i pacjenta.

UMIEJĘTNOŚCI **ZDOLNOŚCI POZNAWCZE** DYSPOZYCYJNOŚĆ CZASOWA

8.nazywany jest tym rodzajem skal, w których osoba oceniana musi określić swój poziom zgody ze stwierdzeniem lub zdaniem z kwestionariusza.

SKALA SYTUACYJNA SKALA PODOBIEŃSTWA **SKALA LIKERTA**

9.uzyskuje dobrze zdefiniowane wyniki wielkościowe, ale nadal jest obciążony subiektywnością oceniającego.

TEST CZĘŚCIOWO SUBIEKTYWNY TEST MIESZANY

ZMODYFIKOWANY TEST SUBIEKTYWNY

10. Rodzajami wyników instrumentalnej analizy chodu są: wyniki spatiotemporalne, wyniki kinematyczne, wyniki kinetyczne, wyniki elektromiograficzne i wyniki wydatku energetycznego.

SIŁY REAKCJI NA CIĘŻAR **NACISK NA STOPE** WYNIKI NEUROLOGICZNE

11. Wyniki uzyskuje się dzięki fotogrametrycznej analizie optoelektronicznej 3D.

KINEMATYKA SPATIOTEMPORALNE KINETYCZNE

12. Płytki dociskowe pozwalają oceniającemu na zbadanie interakcji pomiędzy

STOPĄ I BUTEM **STOPĄ I PODŁOGĄ** STOPĄ I WKŁADKAMI

AKTYWNOŚĆ 2: uzupełnij diagramy

W tym zadaniu musisz wypełnić na czerwono pola w 3 diagramach (oznaczone cyframi) odpowiednimi pojęciami z różnych działów jednostki tematycznej. Do każdego pola masz do dyspozycji wskazówki.

DIAGRAM 1

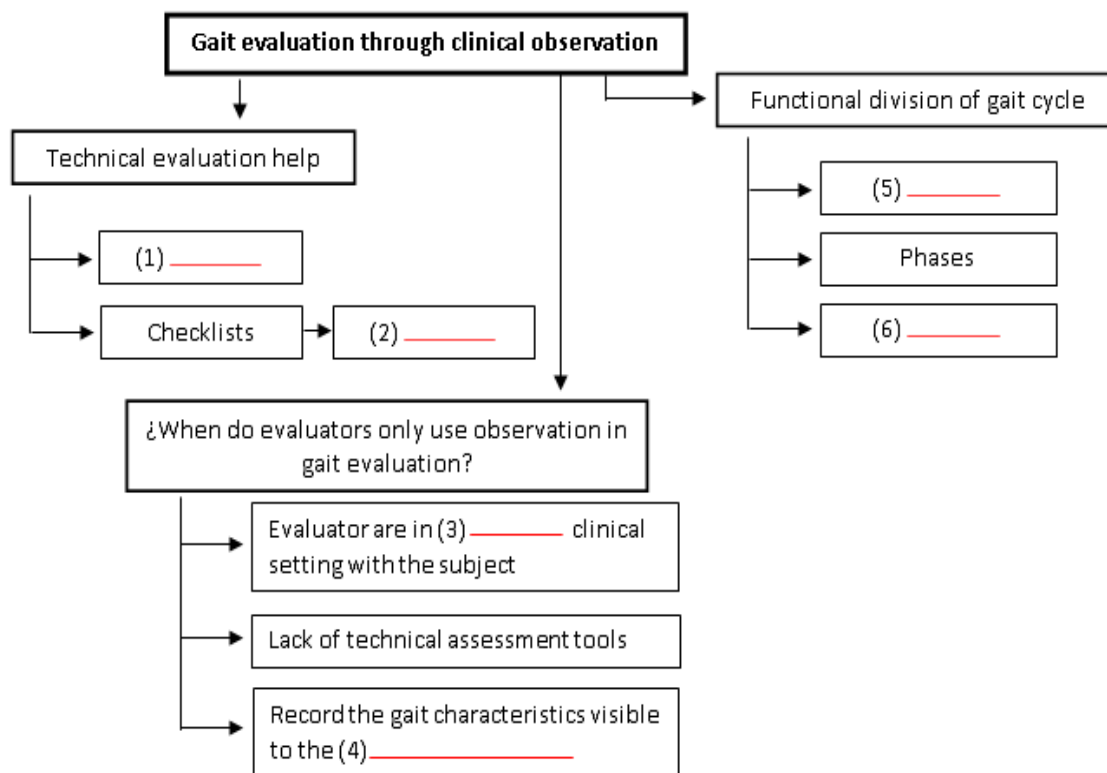


DIAGRAM 2

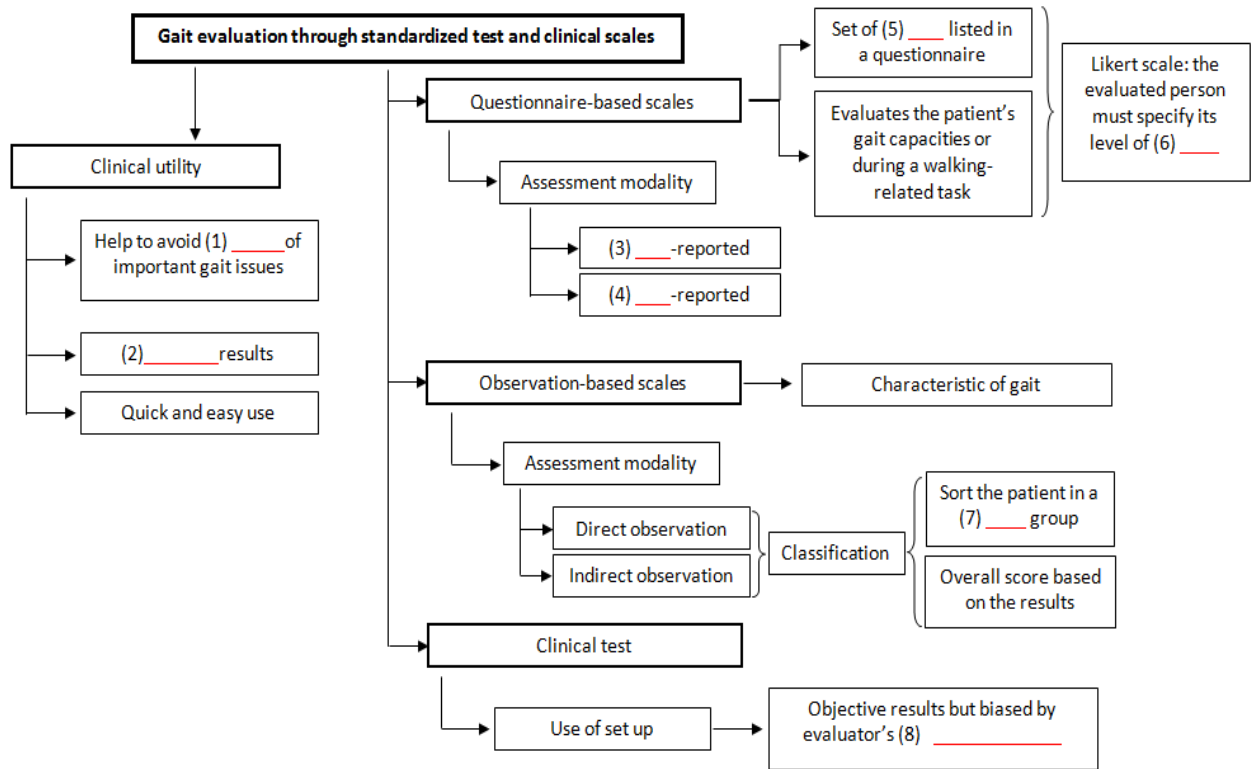


DIAGRAM 3

