



Desarrollo de soluciones de formación innovadoras en el campo de la evaluación funcional dirigidas en la actualización de los planes de estudio de las escuelas de ciencias de la salud



This work is licensed under the Creative Commons Attribution-NonCommercial-NoDerivatives 4.0. It is allowed to download this work and share it with others, but you must give credit, and you can't change it in any way or use it commercially.

Biomecánica de columna

Unidad Didáctica A: Biomecánica normal de la columna

Actividad de refuerzo



Politechnika
Śląska



INSTITUTO DE
BIOMECÁNICA
DE VALENCIA



VNIVERSITAT
ID VALÈNCIA

AMSE
THE ASSOCIATION OF
MEDICAL SCHOOLS IN EUROPE

Actividad 1

Completa los recuadros con el nombre de la estructura indicada o la información faltante en las siguientes imágenes.

Imagen 1: Estructuras básicas

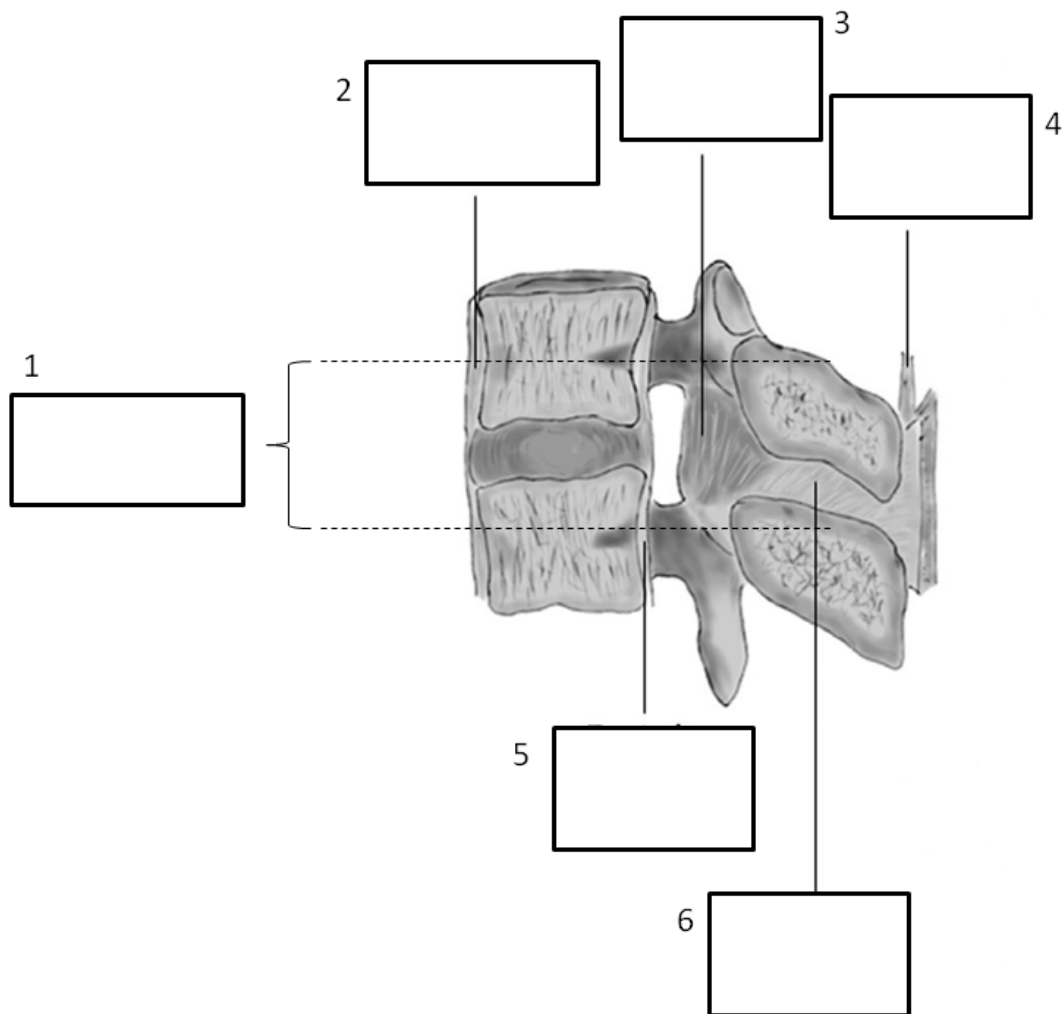


Imagen 2: Columna cervical

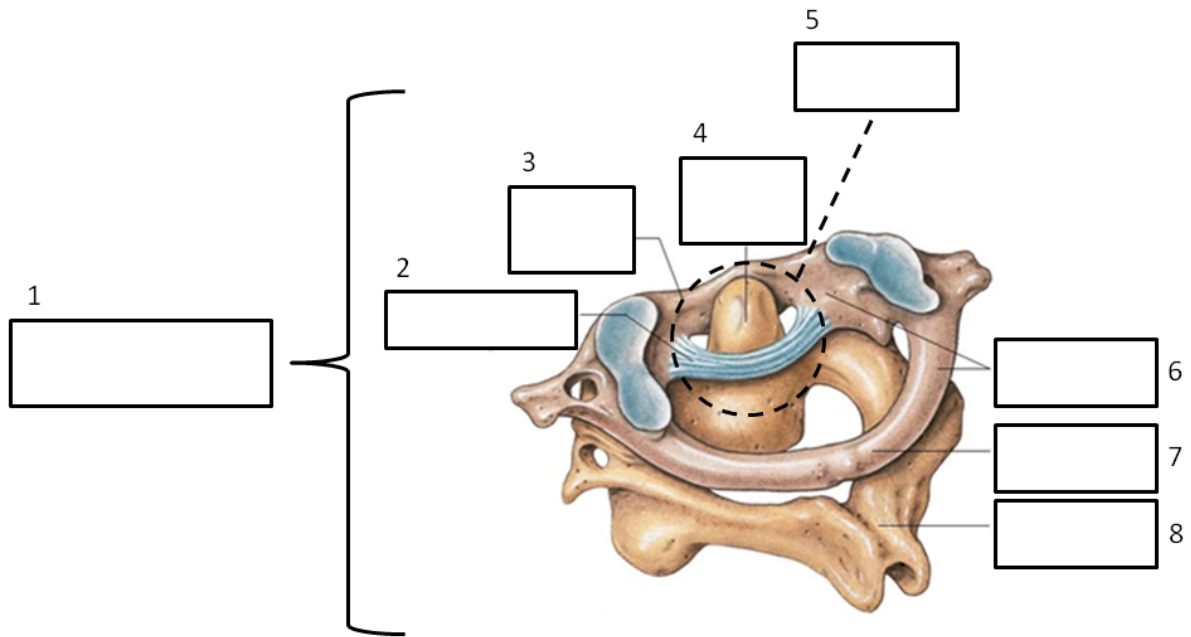
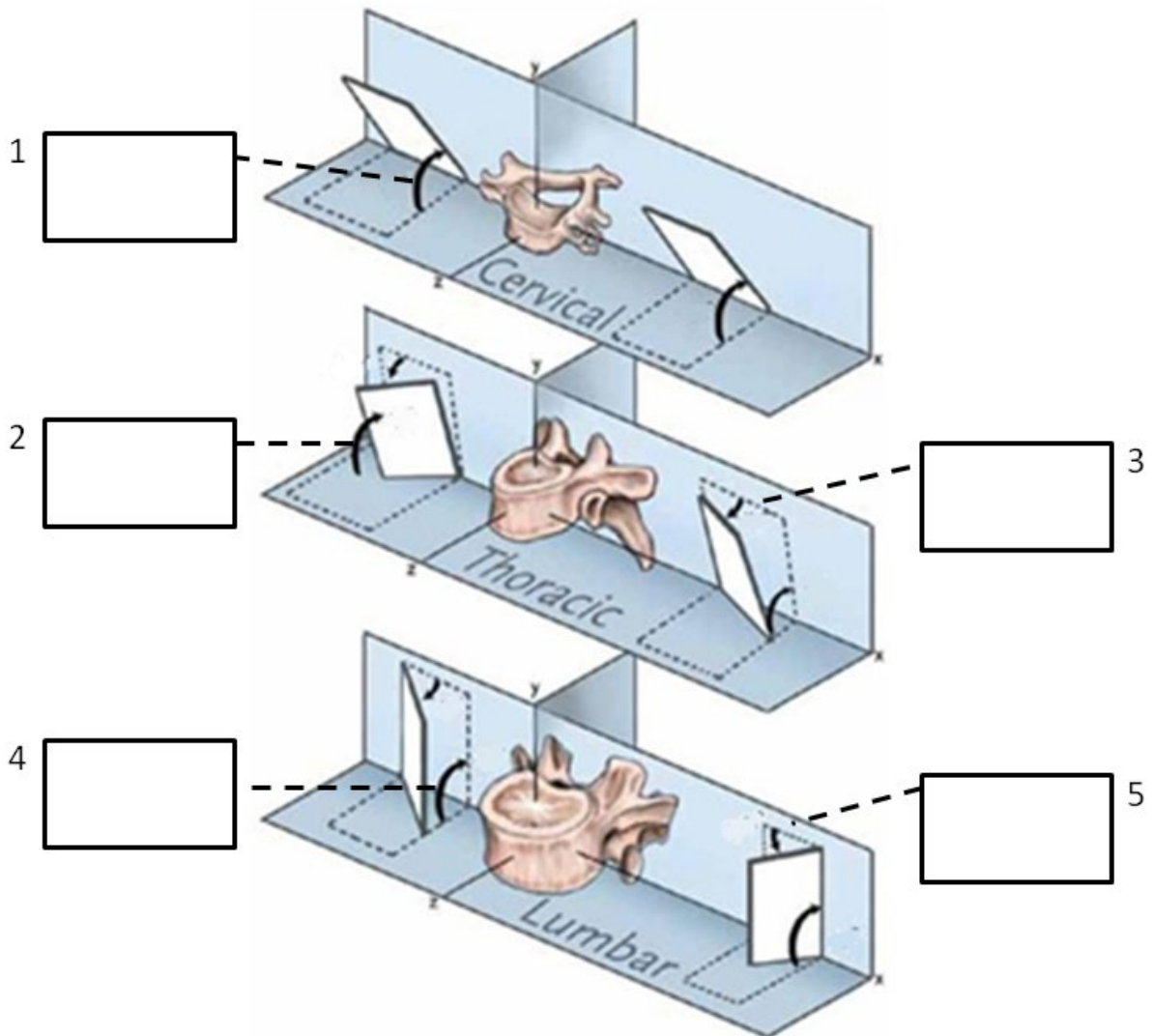


Imagen 3: Orientación facetaria



Soluciones

Imagen 1:

- 1) Unidad espinal funcional (FSU)
- 2) Ligamento anterior longitudinal
- 3) Ligamento flavum o amarillo
- 4) Ligamento supraespinoso
- 5) Ligamento posterior longitudinal
- 6) Ligamento interespinoso

Imagen 2:

- 1) Complejo atlantoaxial
- 2) Ligamento transversal
- 3) Arco anterior de la vértebra Atlas
- 4) Diente de la vertebra axis
- 5) Articulación atlantodental
- 6) Vértebra atlas
- 7) Arco posterior de la vértebra Atlas
- 8) Vértebra del eje, apófisis espinosa

Imagen 3:

- 1) 45°
- 2) 20°
- 3) 60°
- 4) 45°
- 5) 90°



Politechnika
Śląska



INSTITUTO DE
BIOMECÁNICA
DE VALENCIA



VNIVERSITAT
DE VALÈNCIA



THE ASSOCIATION OF MEDICAL SCHOOLS IN EUROPE