

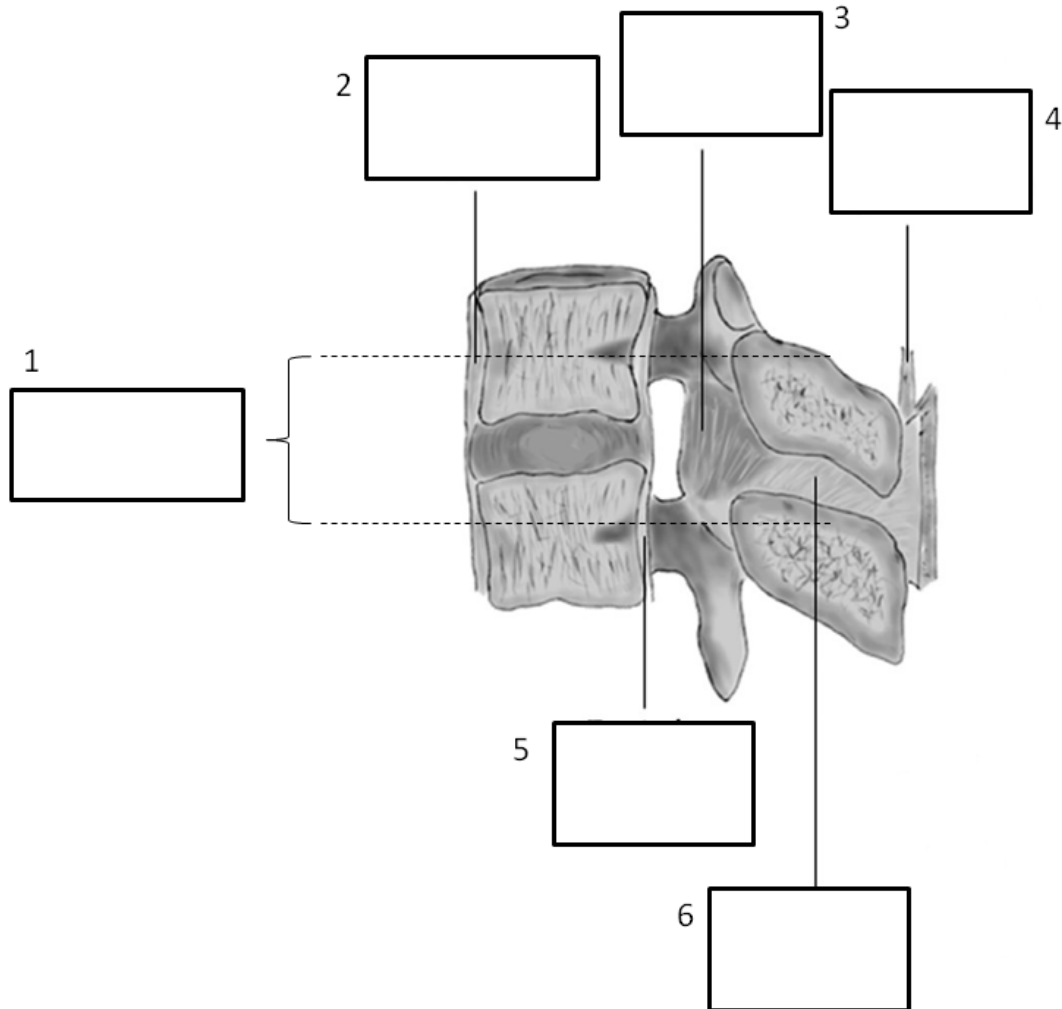
## MODUL BIOMECHANIK DER WIRBELSÄULE

### Didaktische Einheit A: Biomechanik der normalen Wirbelsäule

#### Tätigkeit 1

Füllen Sie die Kästchen mit dem Namen der angegebenen Struktur oder den fehlenden Informationen in den folgenden Bildern aus.

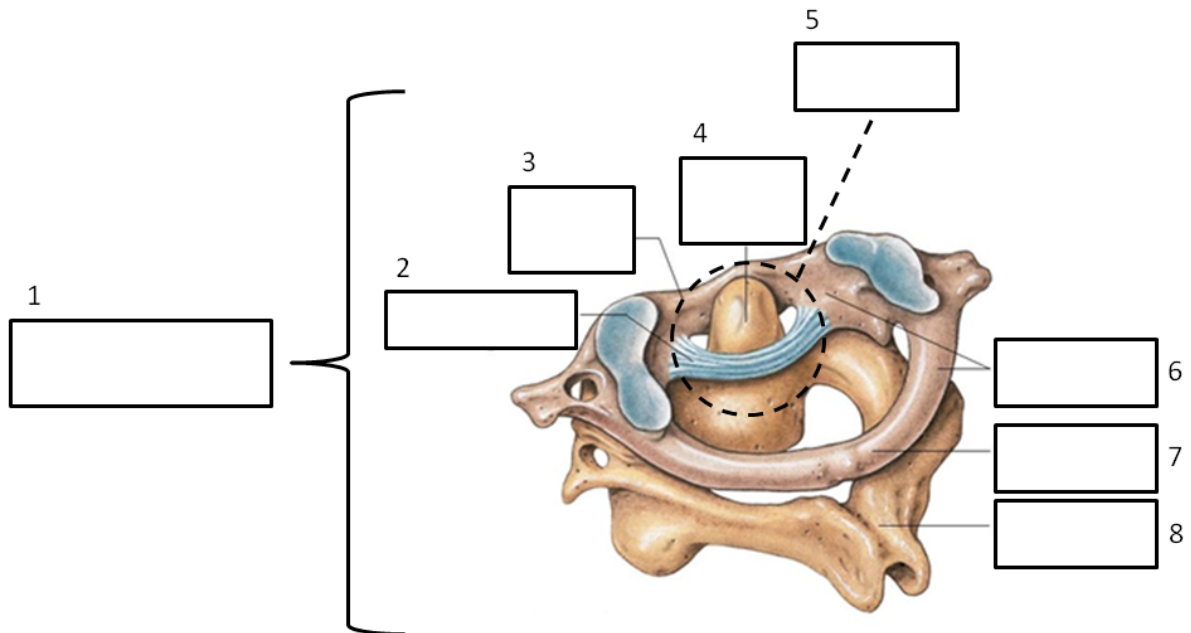
**Bild 1: Grundlegende Strukturen**



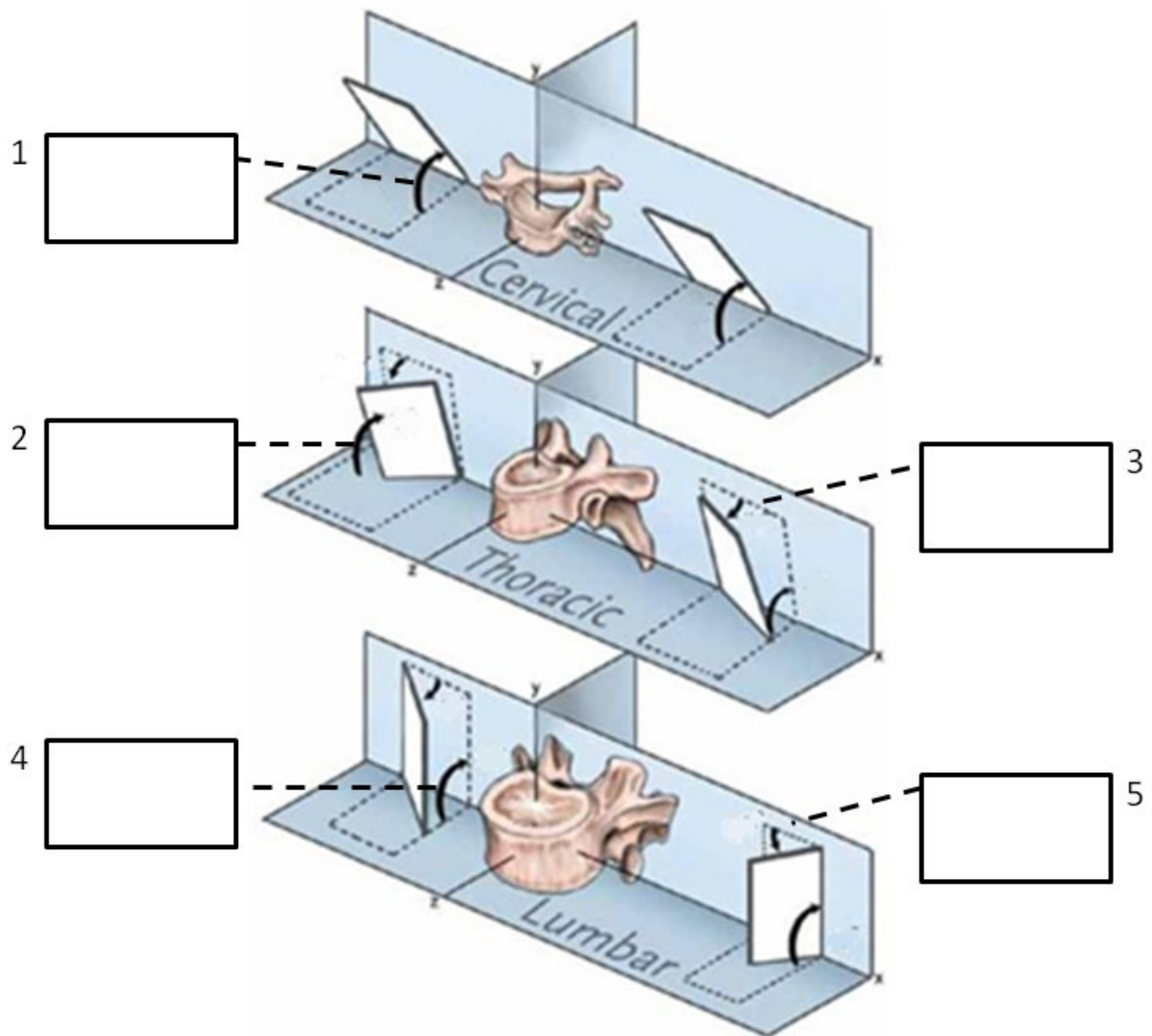
This work is licensed under the Creative Commons Attribution-NonCommercial-NoDerivatives 4.0. It is allowed to download this work and share it with others, but you must give credit, and you can't change it in any way or use it commercially.



## Bild 2: Halswirbelsäule



### Bild 3: Facettenorientierung



## Lösungen (für Lehrer)

Bild 1:

- 1) Funktionelle Wirbelsäuleneinheit (FSU)
- 2) Vorderes Längsband
- 3) Ligamentum flavum
- 4) Ligamentum supraspinale
- 5) Hinteres Längsband
- 6) Ligamentum interspinale

Bild 2:

- 1) Atlanto-axialer Komplex
- 2) Transversales Ligament
- 3) Vorderer Bogen des Atlaswirbels
- 4) Dens der Achsenwirbel
- 5) Atlantodentales Gelenk
- 6) Atlas-Wirbel
- 7) Hinterer Bogen des Atlaswirbels
- 8) Achsenwirbel, Dornfortsatz

Bild 3:

- 1) 45°
- 2) 20°
- 3) 60°
- 4) 45°
- 5) 90°

Die Unterstützung der Europäischen Kommission für die Erstellung dieser Veröffentlichung stellt keine Billigung des Inhalts dar, welcher nur die Ansichten der Verfasser wiedergibt, und die Kommission kann nicht für eine etwaige Verwendung der darin enthaltenen Informationen haftbar gemacht werden.