

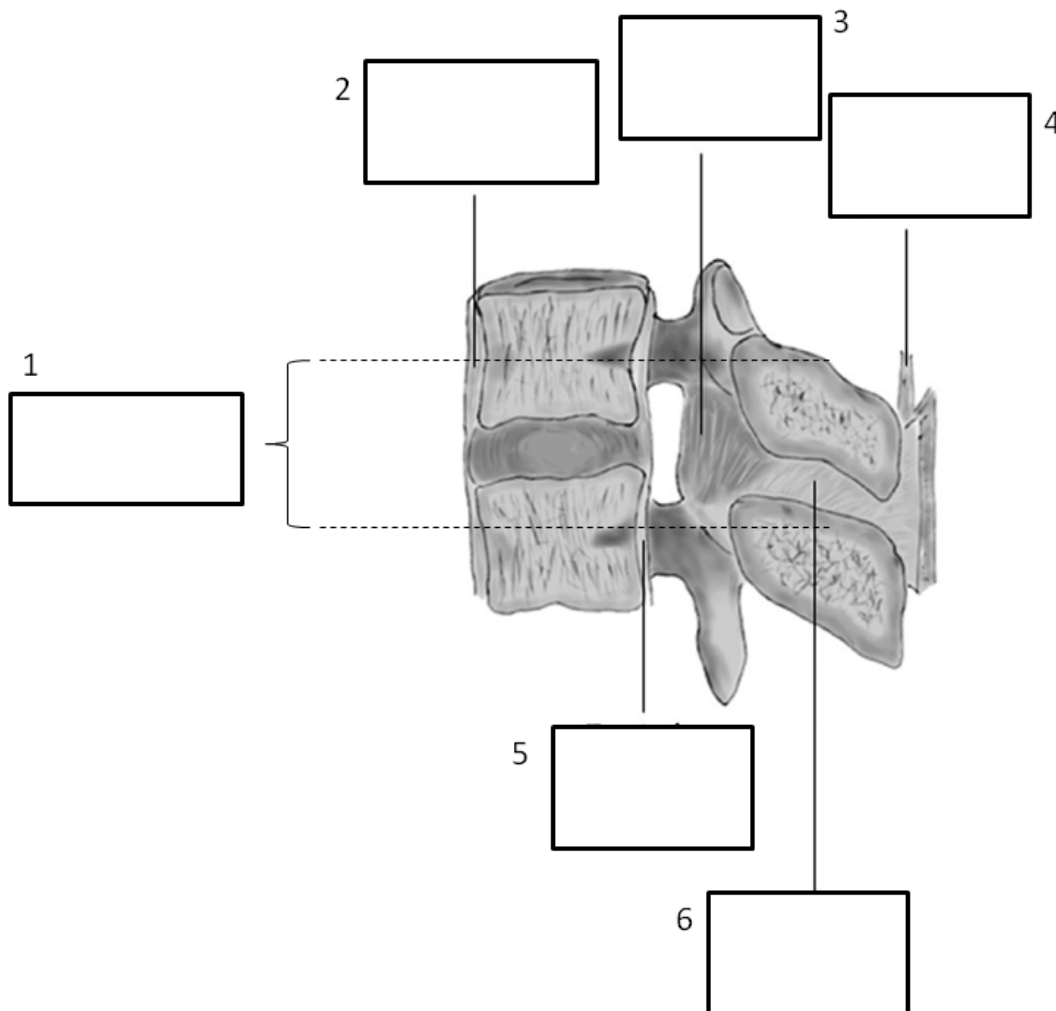
## MODUŁ BIOMECHANIKA KRĘGOSŁUPA

### Jednostka dydaktyczna A: Biomechanika normalnego kręgosłupa

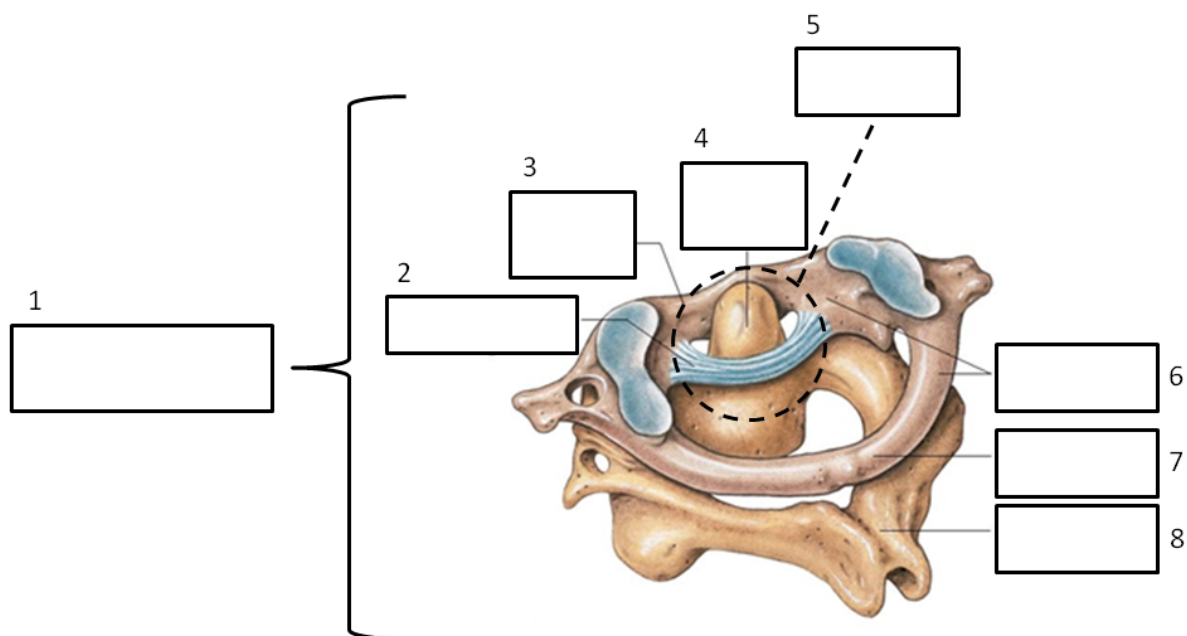
#### Zadanie 1

Na poniższych obrazach uzupełnij w ramkach nazwę wskazanej struktury lub inne brakujące informacje.

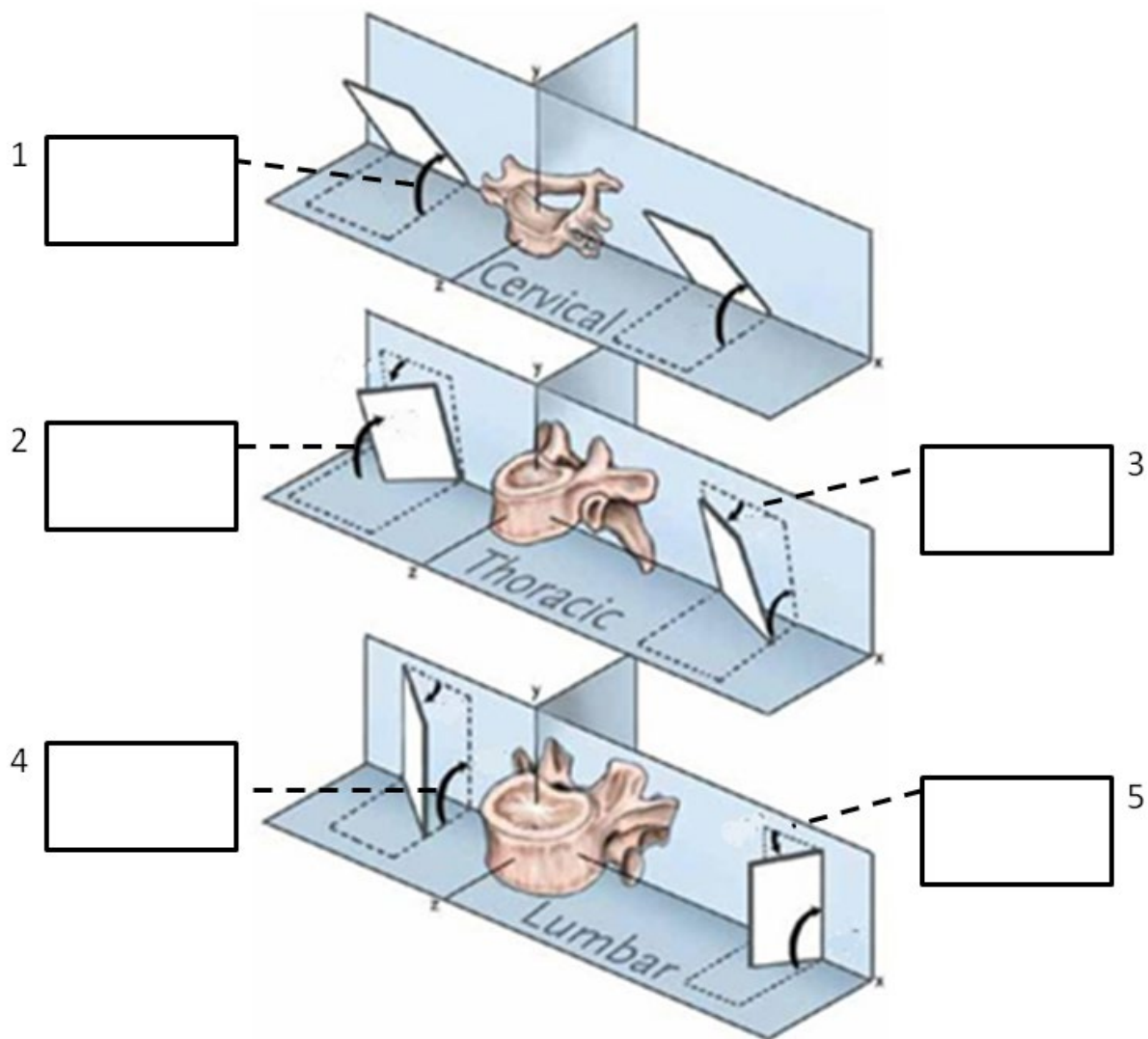
#### Obraz 1: Struktura podstawowa



## Obraz 2: Odcinek szyjny kręgosłupa



### Obraz 3: Orientacja powierzchni czołowych



## Rozwiązanie (dla nauczyciela)

Obraz 1:

- 1) Jednostka Funkcjonalna Kręgosłupa (FSU)
- 2) Więzadło podłużne poprzeczne (Anterior longitudinal ligament)
- 3) Więzadło żółte (Flavum ligament)
- 4) Więzadło nadkolcowe (Supraspinous ligament)
- 5) Więzadło podłużne tylne (Posterior longitudinal ligament)
- 6) Więzadło międzykolcowe (Interspinous ligament)

Obraz 2:

- 1) Kompleks atlanto-osiowy (Atlanto-axial complex)
- 2) Więzadło poprzeczne kręgu szczytowego (Transverse ligament)
- 3) Łuk przedni Atlasu (Anterior arch of the Atlas vertebra)
- 4) Ząb kręgu obrotowego (Dens of Axis vertebra)
- 5) Staw szczytowo-obrotowy (Atlantodental joint)
- 6) Kręgosłup szyjny (Atlas vertebra)
- 7) Łuk tylny Atlasu (Posterior arch of the Atlas vertebra)
- 8) Kręgosłup obrotowy, wyrostek kolczysty (Axis vertebra, spinous process)

Obraz 3:

- 1) 45°
- 2) 20°
- 3) 60°
- 4) 45°
- 5) 90°

Wsparcie Komisji Europejskiej dla produkcji tej publikacji nie stanowi poparcia dla treści, które odzwierciedlają jedynie poglądy autorów, a Komisja nie może zostać pociągnięta do odpowiedzialności za jakiegokolwiek wykorzystanie informacji w niej zawartych.